



Abrahão Carlos Verdin Filho – Administrador Rural, com doutorado em agronomia, ligado a pesquisas com cafeeiros conilon no Incaper, Marilândia-ES



Adílio Flauzino Lacerda Filho Eng. Agr. Pesquisador e Professor da UFV, em Viçosa-MG, especializado em pós-colheita.



Alexandre Pedrosa - - Eng Agr. da Fundação Procafé, Varginha-MG, ligado a eventos de difusão de tecnologias.



Alysson Vilela Fagundes - Eng Agr. da Fundação Procafé, Varginha-MG, ligado a pesquisas em diversos setores do café.



Ana Carolina Ramia dos S. Paiva. - Eng Agr. da Fundação Procafé, Varginha-MG, ligada ao laboratório de análises.



André L. Fernandes – Eng Agr, pesquisador e professor da Uniube, ligado ao setor de cafeicultura irrigada.



André Luiz Alvarenga Garcia - - Eng Agr. da Fundação Procafé, Varginha-MG, ligado a pesquisas em diversos setores do café.



Antônio Bliska Jr. - Eng Agr., pesquisador e prof. da Fac. Engenharia Agrícola da UNICAMP, em Campinas-SP, ligado à gestão.



Antônio Fernando Guerra – Eng. Agrícola, pesquisador e Gerente Geral da EMBRAPA-Café, Brasília-DF



Antônio Nazareno Guimarães Mendes – Eng Agr, pesquisador da EPAMIG e depois Prof da UFLA, Lavras-MG



Armando Matielli - Eng Agr, com pesquisas e gerencia na Bayer e depois ligado ao sindicalismo na cafeicultura. Guapé-MG.



Carlos Henrique S. Carvalho – Eng Agr, inicialmente no IBC, depois Incaper e Embrapa, pesquisador em fisiologia vegetal.



Celio L. Pereira - Eng Agr com trabalhos de pesquisa e ligado ao gerenciamento de projetos de cafeicultura. Alfenas -MG



Celso Luiz Vegro - Eng Agr. do IEA-SP, ligado ao setor de pesquisas e análises econômicas, São Paulo-SP



César Abel Krohling - Eng Agr. do INCAPER, em Marechal Floriano-ES, ligado ao setor de pesquisas e AT a cafeicultores.



Cesar Botelho - Eng Agr, ligado a pesquisas em melhoramento genético do cafeeiro, na EPAMIG, Lavras-MG



Claudio M. Barbosa -Tec Agr, inicialmente com pesquisas no CEPEC e depois em consultoria em cafeicultura. Manhuaçu-MG



Claudio Pagotto Ronchi - Eng Agr, pesquisador e professor da UFV, em Florestal - MG especialista em fisiologia do cafeeiro.



Dimmy Herllen S. G. Barbosa
- Eng Agr, pesquisador da Embrapa, especialista em dermatologia, Cruz das Almas-BA



Eusínio F. Fraga Junior - Eng Agr, pesquisador e professor da UFU, Campus Monte Carmelo-MG, ligado à cafeicultura irrigada.



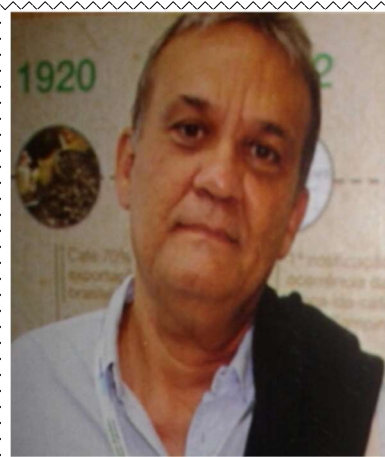
Eder C. Sandy – Eng Agr, inicialmente na COCAPEC, depois em consultorias em cafeicultura. Franca-SP.



Edson A. Pozza - Eng Agr, pesquisador e professor da UFLA, em Lavras-MG, especialista em fitopatologia..



Eduardo Mosca - Eng Agr, com trabalhos de pesquisa e ligado a consultorias em cafeicultura. Araguari-MG.



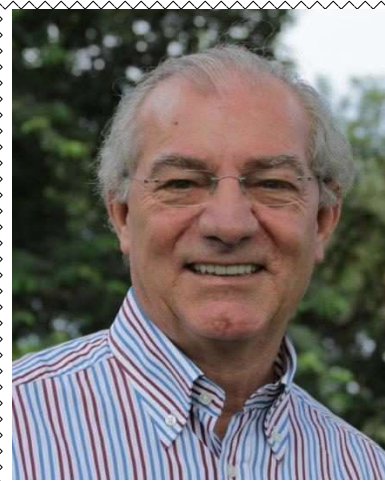
Eduardo Vieira - Eng Agr, com trabalhos de pesquisa e ligado a consultorias em cafeicultura. Utinga e Salvador-BA



Enivaldo Pereira – Tec. Agr., com pesquisas publicadas e ligado ao desenvolvimento e produção de mudas.



Fabiano Tristão - Eng Agr. do INCAPER, em Brejetuba-ES, ligado ao setor de qualidade e AT a cafeicultores.



Florindo Dalberto- Eng Agr – inicialmente no IBC, depois no IAPAR, ligado à administração de atividades de pesquisa, Londrina-PR



Fábio Luiz Partelli - Eng Agr, pesquisador e professor da UFES, em São Mateus - ES especialista em fisiologia e café conillon.



Fábio Moreira Silva – Eng Agícola, pesquisador e professor da UFLA, em Lavras-MG, especialista em mecanização da colheita.



Fabio Murilo Damatta - Eng Agr., Pesquisador e Professor de fisiologia vegetal da UFV, Viçosa-MG



Felipe Santinato - Eng Agr, pesquisador e consultor da S e S cafês, Campinas-SP.



Flávia Maria de Mello Bliska - Eng Agr, pesquisadora do IAC, em Campinas-SP, especialista em avaliações econômico-sociais da cafeicultura..



Flávia R. A. Patrício - Eng Agr, pesquisadora do IB-SP, em Campinas-SP, especialista em fitopatologia..



Flávio Meira Borem- Eng Agr, pesquisador e professor da UFLA, em Lavras-MG, ligado ao setor de qualidade do café.



Gabriel Reis Lacerda - Eng Agr. da Fundação Procafé, Varginha-MG, ligado a pesquisas em diversos setores da cultura do café.



Gerson Silva Giomo - Eng Agr do IAC, em Campinas-SP, ligado à genética e caracterização da qualidade do café.



Gianni de Oliveira Brito - Eng Agr, com trabalhos de pesquisa e ligado a consultorias em cafeicultura. V. da Conquista-BA



Gladyston Rodrigues Carvalho- Eng Agr, ligado a pesquisas em melhoramento genético do cafeeiro, na EPAMIG, Lavras-MG



Gustavo Hiroshi Sera - Eng Agr, ligado a pesquisas em melhoramento genético do cafeeiro, no IAPAR, Londrina-PR



Gustavo Rennó Reis Almeida - Eng Agr, Professor da UNIS, em Varginha-MG, ligado à pesquisa, ensino e difusão de tecnologia cafeeira.



Guy Carvalho - Eng. Agr. especializado em difusão de tecnologia cafeeira e consultoria técnica a produtores. Cabo Verde- MG



Helena Maria Ramos Alves- Eng Agr da Embrapa, junto à Epamig, ligada a solos, caracterização de agroecossistemas e sensoriamento remoto- Lavras-MG



Hugo Siqueira - Eng Agr Coordenador do Programa Bule Cheio do Senar-RJ, ligado ao treinamento e AT de cafeicultores, Conc. Macabu -RJ



Inorbert Melo Lima – Eng. Agr. pesquisador do INCAPER, especializado em nematologia, Linhares-ES.



Ivan Franco Caixeta, Licenciado em agricultura, Professor e pesquisador do IFES- Machado-MG, especializado em cafeicultura orgânica.



João Carlos Peres Romero - Eng Agr, ligado a consultorias em cafeicultura, Ouro Fino - MG



João Marcelo Oliveira de Aguiar- Graduado em administração, Superintendente da Fundação Procafé, em Varginha-MG, ligado à gestão de atividades e análises de qualidade e mercado de café.



Joel Irineu Fahl- Eng Agr do IAC, em Campinas SP, ligado ao setor de fisiologia vegetal, agora também consultor em cafeicultura.



José do Espírito Santo - Eng Agr, inicialmente no setor de pesquisas do IBC, depois em consultorias em cafeicultura, L.E. Magalhães - BA



José Donizeti Alves- Eng Agr Professor da UFLA, em Lavras-MG, ligado à pesquisa e ensino no setor de fisiologia vegetal.



José Eustáquio Soier – Técnico em mecanização de práticas em cafezais, em especial nas podas e na colheita. Capelinha-MG



José Laércio Favarin - Eng Agr. Prof. da ESALQ, em Piracicaba-SP, ligado à pesquisa e ao ensino em nutrição de plantas.



José Mario Pato - Eng Agr, ligado a consultorias em cafeicultura, Batatais - SP



José Renato Dias – Eng Agr com trabalhos de pesquisa e ligado ao gerenciamento de projetos de cafeicultura. Botelhos-MG



Jose Ferreira Pinto – Tec.
Agr do IBC, depois no Mapa,
ligado à assistência técnica à
cafeicultores. Natividade-RJ



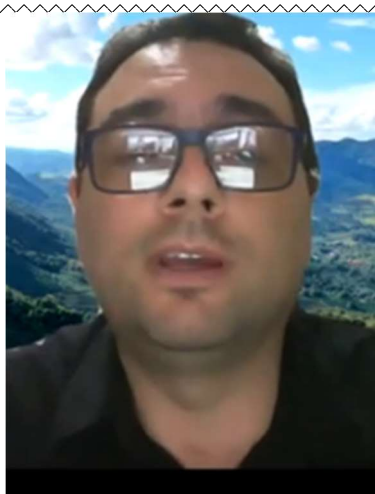
José Sebastião Machado Silveira
- - Eng Agr, inicialmente
pesquisador Embrapa e Incaper
depois como consultor em café
robusta/conillon. Linhares - ES



Laércio Zambolin – Eng Agr.
Prof. da UFV, em Viçosa-MG,
ligado à pesquisa e ensino em
Fitopatologia.



Leandro Andrade - Eng Agr
Fundação Procafé, ligado a
pesquisas, na Fda Exp. de
Franca-SP



Leandro Paiva – Eng Agr do
IFES Muzambinho-MG, ligado a
pesquisas e difusão, especialmente
no setor de pós-colheita.



Lenira V. C. Santa Cecília –
Eng Agr, pesquisadora da
EPAMIG, em Lavras-MG, ligada
ao setor de pragas do cafeeiro.



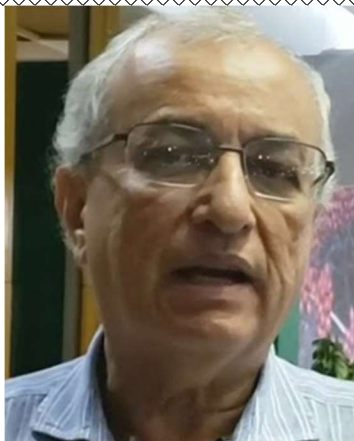
Lucas Bartelga - Eng Agr. da
Fundação Procafé, Varginha-
MG, ligado a pesquisas, de
melhoramento e outras, com
cafeeiros.



Lucas Franco - Eng Agr com
trabalhos de pesquisa e ligado ao
gerenciamento de projetos de
cafeicultura. Botelhos-MG



Lucas Stefens Martins Ubiali
de Lima- Eng Agr Fundação
Procafé, ligado a pesquisas, na
Fda Exp. de Franca-SP



Lucas Tadeu Ferreira –
Jornalista da Embrapa-Café,
Brasília-DF, ligado à difusão de
tecnologias cafeeiras



Luciano Rezende Monteiro –
Eng Agr do Programa Bule Cheio
do Senar-RJ, ligado à AT de
cafeicultores, Porciuncula-RJ



Maciel Yukio Nishioka - Eng
Agr da COOXUPÉ, em Carmo
do Rio Claro-MG, ligado a
assistência técnica a cafeicultores
cooperados.



Marcelo Jordão da Silva Filho -
Eng Agr da Fundação Procafé, Fda
Exp. de Franca-SP, ligado à
pesquisa cafeeira.



Marcelo Almeida - Eng Agr,
inicialmente na
COPARAISO, depois na
COPERCITRUS, ligado à AT
de cafeicultores cooperados.
S.S do Paraiso-MG



Márcio Carvalho, Eng Agr com
diversos trabalhos de pesquisa e
ligado ao gerenciamento de
projetos de cafeicultura.
S. Domingos das Dores-MG



Marcos A. de Alvarenga –
Bacharel em Administração e
agronomando, com pesquisas e
consultoria em cafeicultura
irrigada na COOPROESTE,
L. E. Magalhães-BA



Marcos Roberto Dutra - Eng
Agr, inicialmente na Syngenta,
depois ligado a consultorias em
cafeicultura, Franca-SP



Mario Ferraz- Eng Agr da
COOXUPÉ, em Guaxupé-MG,
ligado a assistência técnica a
cafeicultores cooperados.



Mario Lucio V. de Resende – Eng Agr, pesquisador e professor da UFLA, em Lavras-MG, no setor de fitopatologia.



Maurício José Fornazier - Eng Agr. do INCAPER, ligado a pesquisas de controle de pragas do cafeeiro, V. N. do Imigrantes-ES



Miguel A. Engelhardt – Eng Agr da Emater-RJ, ligado à AT a cafeicultores, Varre Sai-RJ



Milton Verdade - Eng Agr, ligado a consultorias em cafeicultura, Alfenas - MG



Oliveiro Guerreiro Filho - Eng Agr. do IAC, ligado a pesquisas de melhoramento genético, Campinas-SP



Paula C. da Silva Angelo – Bióloga da Embrapa-Café, atuou junto à Fundação Procafé e agora no IAPAR, em pesquisas em biotecnologia e genética.



Paulo Boller Gallo - Eng Agr. do IAC, ligado a pesquisas de melhoramento genético, na Estação Exp. de Mococa-SP



Paulo Sergio Borro Alcantara -- Eng Agr, ligado a consultorias em cafeicultura, Patrocínio - MG



Paulo T. Gontijo Guimarães - Eng Agr. da EPAMIG, ligado a pesquisas de nutrição do cafeeiro. Lavras-MG



Paulo Roberto Bruno – Tec.
Agr do IBC, ligado a AT,
depois em consultorias em
cafeicultura,
Nova Friburgo- RJ.



Paulo César de Almeida - Tec.
Agr, ligado ao desenvolvimento
de tecnologias e produção de
sementes e mudas, da Vale Verde.
Patrocinio-MG



Pedro A. Silva Araujo - Eng Agr
do IBC, depois no Mapa e,
atualmente, na COOCAFÉ, em
Lajinha-MG, ligado à assistência
técnica a cafeicultores.



Pedro Paulino Mendonça - Eng
Agr, da BASF, em Varginha-MG,
ligado à pesquisa de doenças e
pragas do cafeeiro.



Reginaldo Oliveira Silva, Tec.
Agr e agronomando, ligado à
pesquisa cafeeira, na ACA e na
S e S cafês, Araguari-MG



Rodolfo San Juan - - Eng Agr,
da BAYER, em Franca-SP,
ligado à pesquisa de doenças e
pragas do cafeeiro.



Rodrigo Naves Paiva- Eng Agr,
da Fundação Procafé, em
Varginha-MG, ligado à
pesquisa e difusão de tecnologia
cafeeira.



Rodrigo Ticle - Eng Agr do
sistema SEBRAE-Educampo,
ligado a assistência técnica e
gerencial a cafeicultores.
Uberaba e Araxá-MG.



Rouverson Pereira da Silva-
Eng Agrícola, Prof. e
pesquisador do Dpto de
Engenharia Rural, UNESP,
Jaboticabal-SP ligado à
mecanização



Rubens J. Guimarães – Eng Agr, Professor da UFLA, Lavras-MG, ligado à pesquisa e ao ensino em cafeicultura.



Sérgio B. Benvença – Eng Agr ligado a pesquisas e difusão de tecnologia, especialmente no controle integrado de pragas do cafeeiro



Sérgio Parreiras Pereira, Eng Agr do IAC-Campinas, ligado a difusão de tecnologias, especialmente no Peabirus.



Silas J. Barbosa - Eng Agr do IBC, depois no Mapa ligado à assistência técnica a cafeicultores.



Sônia Maria de L. Salgado - Eng Agr, pesquisadora da EPAMIG, em Lavras-MG, ligada ao controle de nematoides.



Stella Delyzete V. F. da Rosa – Eng. agrícola, da Embrapa-café, ligada à tecnologia de sementes, Lavras-MG



Thiago Tavares – Eng Agr, ligado a pesquisas cafeeiras, inicialmente na Fda Exp de Araxá – MG, depois na 3 C.



Tumoru Sera - Eng Agr, ligado a pesquisas em melhoramento genético do cafeeiro, no IAPAR, Londrina-PR



Ubiratan Vasconcelos Barros - Eng Agr, inicialmente ligado a pesquisas no CEPEC, depois a consultorias em cafeicultura, Manhuaçu-MG



Valério Bertolasse de Carvalho- Eng Agr, ligado a consultorias em cafeicultura, Manhuaçu - MG



Valmir J. Zuffo - Eng Agr. Pinheiros-ES, ligado a consultoria técnica em café conillon.



Valter Josino - Eng Agr, ligado a consultorias em cafeicultura, Patos de Minas - MG



Wantuir A. Silva- Eng Agr, ligado a pesquisas, ensino e consultorias em cafeicultura, Espírito Sto do Pinhal-SP



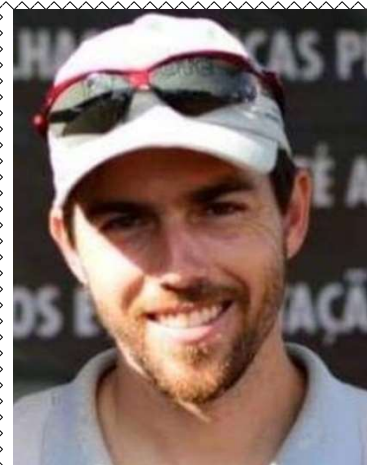
Waldir Francese Filho - Eng Agr da COOCAFÉ, em Lajinha-MG, ligado a assistência técnica a cafeicultores cooperados.



Willian César Freiria – Eng Agr da COCAPEC, em Franca-SP, ligado à AT a cafeicultores cooperados.



Adriano Rabelo de Resende, Eng Agr da MINASUL, em Varginha-MG, ligado à assistência técnica a cafeicultores cooperados



André Moraes Reis – Eng Agr inicialmente pesquisador da Fundação Procafé, depois prof. da UNIS, e atuação na ATeG do Senar e Sebrae Educampo.



Antonio Sergio Souza - Eng Agr, com trabalhos de pesquisa e de difusão de tecnologia, em especial na revista cafeicultura e no cafépoint.



Mauro de Melo - Eng Agr.
Antes atuou na AT na Emater-
MG, depois ligado a consultorias
em cafeicultura, em Sta Rita do
Sapucaí-MG.



Roberto Felicori Rodrigues –
Eng Agr da COCATREL, em
Três Pontas – MG, ligado à
assistência técnica a cafeicultores
cooperados.



Sebastião Marcio P. Nogueira,
Eng Agr da COCARIVE, em
Carmo de Minas-MG, ligado à
assistência técnica a cafeicultores
cooperados.



Silvio Luis de Almeida, Eng Agr
da MINASUL, em Varginha-
MG, ligado à assistência técnica a
cafeicultores cooperados



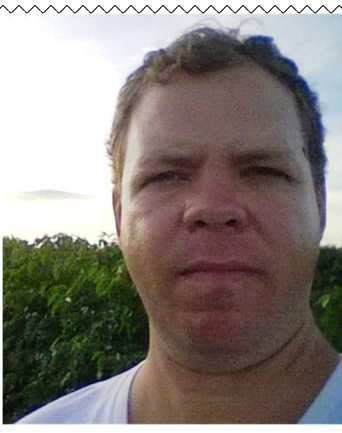
Wolney J. C. de Almeida- Eng
Agr, ligado a consultorias em
cafeicultura, Alterosa - MG



. Leonardo Custódio dos Santos
- Técnico em cafeicultura e Q-
grader, Grupo Fonte Alta, ligado à
difusão de técnicas pós-colheita,
Campestre-MG



Warley Abadio Rodrigues –
Eng Agr, ligado a consultorias
em cafeicultura, Patrocínio-MG.



Dercy Pavão Filho - Eng Agr,
ligado a consultorias em
cafeicultura, Rib. Corrente-SP



Flavio dos Santos - Tec. Agr.,
ligado à assistência a produtores,
na S. Safra Agrop. Capelinha-MG



Caio Eduardo Lazarini Garcia - Eng. Agr., Consultor Agrônomo em cafeicultura, técnico do projeto Educampo (Sebrae).Patrocinio-MG.



Diego Bernardes Rocha - Tec. Agr da COOPADAP, de São Gotardo-MG, ligado à condução de experimentos e assistência técnica a cafeicultores.



Éder Ribeiro dos Santos - Eng Agr da COOXUPÊ, em Guaxupé-MG, ligado à assistência, ao geo-processas. e controle climático..



João Batista Pavesi Simão - Bacharel em agronomia, pesquisador e prof. do IFES, Alegre _ES, ligado à melhoria da qualidade do café.



José Marcos A. de Mendonça - Eng Agr, prof. do IFES, de Muzambinho-MG, antes na Fundação Procafé e na Emater, ligado ao manejo da lavoura e qualidade do café.



Marco Antonio Pimenta de Menezes - Eng Agr , ligado a consultorias em cafeicultura, Patos de Minas-MG.



Enrique Anastácio Alves -Eng Agr, ligado à pesquisa e difusão de qualidade de cafês robustas- Embrapa, Porto Velho- RO.



Marcelo Curitiba Espindula – Eng Agr, ligado a pesquisas de manejo de cafeeiros robusta - Embrapa, Porto Velho- RO.



André Rostand Ramalho - Eng Agr, ligado a pesquisas de genética de cafeeiros robusta - Embrapa, P.Velho- RO.



Luis Américo Paseto -Eng Agr, início na Emater-MG, depois Cooxupé, atual consultor em cafeicultura irrigada. Coromandel-MG.



Bruno D Martín Meneguci - Eng Agr, ligado a pesquisas cafeeiras, na Fundação Procafé, na Fda Exp. de Varginha-MG,



Daniel Sales Baldim - Eng Agr, ligado a pesquisas cafeeiras, na Fundação Procafé na Fda Exp. de Varginha-MG,



Rogério E. Chiabai -Eng Agr, consultor em manejo de cafeeiros conilon. Pinheiros-ES.



Alvimar Antônio de A. Júnior - Eng Agr, ligado à difusão tecnológica de sementes e mudas, na Fundação Procafé, Varginha-MG.



Spartacus V. Ramos – Administrador e Tec. de campo ligado condução de pesquisas - Fund. Procafé, Fda Exp. Boa Esperança-MG.



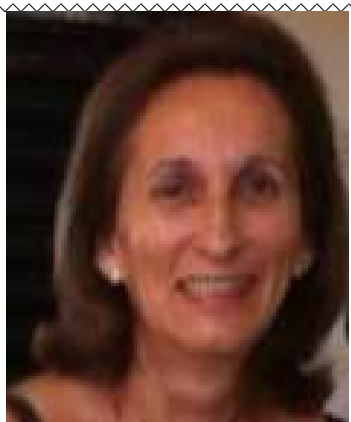
Luiz Antonio Basile Sobrinho – Eng Agr, ligado a consultorias em cafeicultura, Piraju-SP.



Júlio César Mistro – Eng Agr, pesquisador do IAC- Campinas-SP, ligado ao melhoramento genético de cafeeiros



Maria Bernadete Silvarolla – Eng Agr pesquisadora do IAC- Campinas-SP, ligada ao melhoramento genético.



Terezinha de Jesus Garcia Salva – Eng^a de Alimentos, pesquisadora do IAC – Campinas -SP, ligada à pós-colheita, química e qualidade.



Lilian Padilha - Eng Agr, pesquisadora da Embrapa-Café, antes junto à Fund. Procafé e agora no IAC- Campinas-SP, ligada à biologia molecular.



Masako Toma Braghini – Bióloga, pesquisadora/bolsista no Centro de Café do IAC- Campinas, ligada ao melhoramento genético.



Juliana Costa de Resende - Eng Agr, pesquisadora da Epamig, ligada ao melhoramento genético– Lavras-MG.



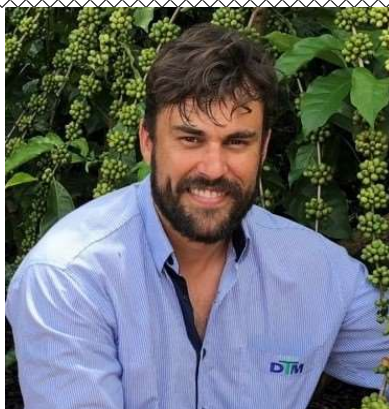
Ronaldo Campos Borges - Eng Agr, com pesquisas e AT no ex-IBC, depois MAPA – Araxá - MG



Osvaldo A. Silva - Eng Agr, com pesquisas no ex-IBC, depois MAPA – Patrocínio-MG.



Marco Antônio Ruiz Santana - Eng Agr da Café Brasil, em Alfenas-MG, ligado à difusão de tecnologias de nutrição do cafeeiro.



Luiz Henrique Fernandes - Eng Agr da Syngenta, ligado ao manejo químico de doenças do cafeeiro, Alfenas -MG.



Rogério Campos Borges - Eng Agr, ligado a consultorias em cafeicultura, Araxá-MG.



Gleison Oliosi - Eng Agr, pesquisador da UFES, São Mateus-ES, ligado a pesquisas com cafeeiros robusta/conillon.



Jonas Leme Ferraresso - Eng Agr ligado a consultorias em cafeicultura, especialmente em cafês especiais. Serra Negra-SP



Wander Ramos Gomes - Eng Agr, consultor em cafeicultura, de conillon, no Norte do ES e Sul da BA, Nova Venécia-ES.



Antônio Carlos Baião de Oliveira - Eng Agr., pesquisador Embrapa/Café/Epamig, Viçosa-MG, ligado ao melhoramento genético do cafeeiro.



Marcelo de Freitas Ribeiro - Eng. Agr., pesquisador da EPAMIG, em Viçosa - MG, ligado ao manejo da lavoura cafeeira.



Eduardo Botelho - Eng Agr, Formoso-MG, ligado à assistência técnica a cafeicultores-COOPERTINGA.



Alex Campanharo – Eng.
Agrônomo ligado a pesquisa e
assistência técnica, especializado
na cultura de café conilon