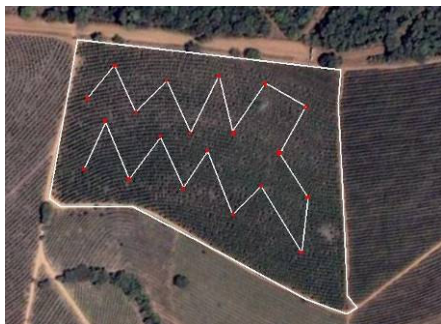


COLETA E PREPARO DE AMOSTRAS DE FOLHAS

- Época: Após o 2º parcelamento da adubação nitrogenada na fase de chumbinho para ajuste da 3ª adubação e demais situações sempre 30 dias após o fornecimento de qualquer tipo de adubação (via solo ou folha).
- Separar as lavouras em glebas homogêneas (mesma área, cultivar, idade, tratos, etc), e realizar uma amostra para cada gleba.
- As folhas devem estar livres de danos causados por pragas, doenças, fenômenos climáticos e tratos naturais.



Coletar de 40 a 50 pares de folhas, de 20 a 25 plantas, um par de cada lado da planta, selecionadas aleatoriamente na gleba.

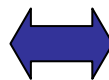


3º ou 4º par de folhas

Na altura do terço médio



Acondicionar em sacos de papel perfurados e manter a sombra, até o transporte ao laboratório ou até 3 dias sob refrigeração a 4°C (gaveta de



Anotar o talhão ou o número da amostra, o nome da fazenda e do produtor e a data da coleta.

Laboratório de Análise de Solos e Folhas

Alameda do Café, 1000 – Jd. Andere Varginha – MG. Tel: (35) 3214-1411

e-mail:labprocafe@varginha.com.br - www.fundacaoprocafe.com.br